

Kraków, 16 marca 2021 r.

MAŁOPOLSKI
URZĄD WOJEWÓDZKI W KRAKOWIE
WYDZIAŁ ORGANIZACJI I KONTROLI

Znak sprawy:
OK-I.042.2.2021

Panie i Panowie

**Wójtowie, Burmistrzowie, Prezydenci Miast,
Starostowie**

Szanowni Państwo,

przekazuję w załączeniu, otrzymane z Ministerstwa Edukacji i Nauki, materiały w sprawie wdrażanego przez Ministerstwo programu wsparcia psychologiczno-pedagogicznego dla uczniów i nauczycieli w pandemii.

Przedmiotowe materiały dostępne są również na stronie internetowej Ministerstwa pod następującym adresem internetowym: <https://www.gov.pl/web/edukacja-i-nauka/program-wsparcia-psychologiczno-pedagogicznego-dla-uczniow-i-nauczycieli-w-pandemii>.

Na kanale youtube jest natomiast możliwość odtworzenia nagrania z konferencji Ministra Edukacji i Nauki dotyczącej ww. Programu:

<https://www.youtube.com/watch?v=V1q5OCYUSIY>.

Z poważaniem

Dyrektor Wydziału
Angelika Bodziony-Durych



MINISTERSTWO EDUKACJI I NAUKI

DEPARTAMENT INFORMACJI I PROMOCJI

WYDZIAŁ KOMUNIKACJI

Warszawa, 11 marca 2021 r.

Program wsparcia psychologiczno-pedagogicznego dla uczniów i nauczycieli w pandemii

Długotrwała pandemia wymusiła zmianę formy kształcenia dzieci i młodzieży w szkołach i placówkach oświatowych. Widoczne są tego negatywne skutki. Pogarszanie się kondycji psychicznej uczniów i przeciążenie nauczycieli prowadzeniem lekcji zdalnych. Uczniowie są zmęczeni, apatyczni, odizolowani od bezpośrednich kontaktów rówieśniczych. Skutkuje to trudnościami w nauce, a także wzrostem zachowań ryzykownych czy nadużywaniem korzystania z mediów elektronicznych. Trzeba natychmiast temu przeciwdziałać. Razem ze specjalistami praktykami z zakresu psychologii przygotowaliśmy program wsparcia dzieci, młodzieży, nauczycieli i rodziców. Dziś zaprezentowaliśmy drugi z czterech programów Ministerstwa Edukacji i Nauki dotyczący wsparcia uczniów w czasie i po pandemii.

Jaki jest nasz cel?

Zaprosiliśmy do współpracy naukowców z Uniwersytetu Kardynała Stefana Wyszyńskiego, którzy w partnerstwie z przedstawicielami Wyższej Szkoły Ekonomii i Innowacji w Lublinie, przeprowadzą profesjonalną diagnozę w szkołach. Eksperti zidentyfikują pojawiające się u uczniów problemy – ze szczególnym uwzględnieniem dzieci i młodzieży ze specjalnymi potrzebami edukacyjnymi. Następnie opracują model wsparcia i pomocy uczniom, którzy borykają się z trudnościami psychicznymi.

Naukowcy przygotowują szkolenia i materiały, które pomogą nauczycielom oraz specjalistom szkolnym, tj. psychologom i pedagogom, wspierać uczniów w radzeniu sobie w sytuacjach kryzysowych. W ramach szkoleń i konsultacji eksperci zaprezentują skuteczne metody pracy z uczniami doświadczającymi trudności, a także wesprą nauczycieli w pokonywaniu negatywnych skutków pandemii. Uczniowie mogą liczyć na działania profilaktyczne i zajęcia integracyjne w klasach, aby odbudować relacje rówieśnicze.

Do programu zaproszeni są również rodzice, którzy w ramach konsultacji dowiedzą się m.in. jak pomóc dziecku w radzeniu sobie ze złymi skutkami nauki zdalnej, jak rozpoznawać sytuacje kryzysowe i jak się z nimi zmierzyć. Oprócz pracy systemowej – diagnozy i opracowania konkretnego modelu działania, uczniowie będą mogli liczyć także na indywidualną i grupową pomoc psychologiczną. Program rozpoczynamy już w kwietniu.

W tym roku będzie to działanie pilotażowe, ale wypracowane efekty przełożą się na konkretną ścieżkę reagowania w sytuacji kryzysowej, zarówno w ramach pracy z indywidualnym uczniem, jak i całą klasą. Na ten cel przekazujemy w tym roku 15 mln zł.

Ponad 100 tys. godzin na pomoc uczniom

W ramach rozpoczęcia działań zespoły ekspertów opracują narzędzia do badania, które będą opierały się na kwestionariuszach zawierających pytania z obszaru funkcjonowania uczniów w szkole w czasie pandemii. Wśród poruszanych kwestii pojawią się zagadnienia dotyczące m.in. trudności emocjonalnych, radzenia sobie z długą pracą przed ekranem monitora, relacji rówieśniczych i zachowań ryzykownych.

Spośród wszystkich szkół podstawowych i średnich badacze wytypują 1200 placówek edukacyjnych, które zostaną zaproszone do udziału w programie. W każdej z nich przeprowadzą diagnozę szkolną. Jej wyniki posłużą szkole do przygotowania szczegółowego programu wychowawczo-profilaktycznego, a ekspertom – do opracowania modelu pomocy uczniom.

W danej szkole, w ramach badania, zostaną wyłonione trzy grupy uczniów:

- **grupa o wysokim nasileniu problemów** psychicznych, która zostanie objęta pomocą psychologiczną oraz monitoringiem;
- **grupa o umiarkowanym ryzyku**, która zostanie objęta programami psychologicznymi o charakterze wczesnej interwencji, ukierunkowanymi na korektę trudności adaptacyjnych i rozwojowych oraz działaniami profilaktycznymi;
- **grupa o niskim nasileniu zachowań problemowych**, która zostanie objęta działaniami wychowawczymi i profilaktyką uniwersalną, ukierunkowaną na wzmocnienie uczniów w trudnych warunkach nauki.

Przewidujemy ponad 100 tys. godzin na pomoc psychologiczną dla dzieci i młodzieży biorących udział w programie. W rezultacie każdy uczeń badanej szkoły będzie mógł uzyskać odpowiednie, profesjonalne wsparcie.

10 tys. godzin szkoleń dla nauczycieli

W ramach szkoleń, treningów i konsultacji nauczyciele nauczą się bardzo precyzyjnie identyfikować pojawiające się u uczniów niepokojące objawy. Poznają m.in. zagadnienia z zakresu wsparcia uczniów z wysoką wrażliwością, a także metody: zapobiegania oraz korygowania zagrożeń u dzieci i młodzieży, interwencji kryzysowej, interwencji wychowawczej, pracy z grupą klasową, z zakresu bezpieczeństwa cyfrowego. Również ci, którzy borykają się z różnymi trudnościami prowadząc lekcje online, otrzymają pomoc.

Efekty programu wsparciem dla wszystkich szkół

Tegoroczne badania obejmą określoną liczbę szkół, ale ich efekty zostaną przekazane do wszystkich szkół. Dzięki przeprowadzonej diagnozie eksperci opiszą problemy, opracują gotowy model interwencji wsparcia, a przede wszystkim wskażą jakie działania trzeba podjąć w sytuacji kryzysowej. Efekty pilotażu, w postaci gotowych materiałów, będą dostępne bezpłatnie dla każdego nauczyciela na platformie internetowej przygotowanej przez MEiN.

Raport „Jak wspierać uczniów po roku epidemii?”

Na zlecenie Ministerstwa Edukacji i Nauki eksperci z Instytutu Profilaktyki Zintegrowanej przygotowali raport „Jak wspierać uczniów po roku epidemii?”. To materiał oparty na wynikach badań przeprowadzonych wśród uczniów, rodziców i nauczycieli w okresie od kwietnia 2020 do stycznia 2021 roku. Celem tego raportu jest przedstawienie rekomendacji, które będą pomocne przy reagowaniu systemu edukacji na wyzwania w obszarze wychowania, zdrowia psychicznego oraz profilaktyki problemów dzieci i młodzieży wynikających z przedłużającej się pandemii. Raport jest dostępny na stronie internetowej ministerstwa: <https://www.gov.pl/attachment/436a7159-9814-4e9c-a578-afd585faf81d>

Drugi z czterech programów Ministra Edukacji i Nauki

Program wsparcia psychologiczno-pedagogicznego uczniów i nauczycieli jest drugim z czterech programów ministerstwa zapowiadanych przez Ministra Edukacji i Nauki Przemysława Czarnka. Na początku marca, wspólnie ze specjalistami z Akademii Wychowania Fizycznego, pokazaliśmy szczegóły programu aktywnego powrotu uczniów do szkół po pandemii. Zakłada on dwa etapy, w ramach których już w kwietniu rozpoczniemy szkolenia dla nauczycieli, aby następnie ruszyć z dodatkowymi zajęciami sportowymi dla dzieci i młodzieży. Nauczyciele, którzy ukończą I etap projektu zdobędą certyfikat i będą mogli wraz ze swoją szkołą, która zechce aplikować do programu ubiegać się o pieniądze na dodatkowe zajęcia sportowe. Szkoły, które zechcą aplikować do programu otrzymają środki na organizację zajęć sportowych dla uczniów, w 20 osobowych grupach. Pozwoli to na przeprowadzenie około 300 tys. godzin zajęć. Na ten cel w 2021 r. przeznaczamy blisko 42 mln zł.

Przed nami kolejne z zapowiadanych działań. Jeszcze w marcu przedstawimy propozycje dotyczące m.in. pomocy okulistycznej i wsparcia w nadrabianiu zaległości programowych.

Departament Informacji i Promocji
Ministerstwo Edukacji i Nauki

Program wsparcia psychologiczno-pedagogicznego uczniów i nauczycieli

11 marca 2021 roku



Ministerstwo
Edukacji i Nauki

Program

Wsparcie psychologiczno-pedagogiczne uczniów i nauczycieli

I etap – diagnoza problemów uczniów i podział na grupy o różnym nasileniu problemów, bieżące wsparcie uczniów w odbudowaniu relacji rówieśniczych

II etap:

- opracowanie modelu wsparcia
- szkolenia nauczycieli specjalistów, konsultacje z rodzicami

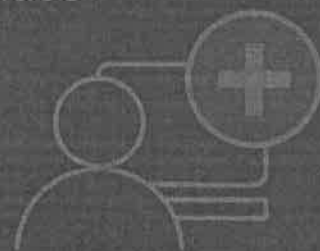
III etap – pomoc specjalistyczna



Ministerstwo
Edukacji i Nauki

Problemy psychologiczne dzieci i młodzieży po długim czasie nauki zdalnej

- pogorszenie samopoczucia i trudności w nauce
- zaburzenia nastroju, zespół depresyjny
- nadużywanie mediów elektronicznych
- przeciążenie nauczycieli edukacją zdalną



Uczestnicy programu

- **dzieci i młodzież** ze szkół podstawowych i średnich
- **Nauczyciele oraz specjaliści szkolni**
(pedagodzy i psychologzy)



**Wartość
programu**

(kwiecień-grudzień)

15 mln zł



Ministerstwo
Edukacji i Nauki

Harmonogram programu

diagnoza i bieżące
wsparcie

opracowanie
modelu wsparcia
i szkolenia

wsparcie
i pomoc
specjalistyczna

kwiecień-grudzień



Ministerstwo
Edukacji i Nauki



Koordynator programu

– Uniwersytet Kardynała Stefana Wyszyńskiego
(dr hab. Anna Fidelus)



Partner programu

– Wyższa Szkoła Ekonomii i Innowacji w Lublinie
(dr hab. Zbigniew B. Gaś)

Działania w ramach programu wsparcia psychologiczno-pedagogicznego uczniów i nauczycieli



- diagnoza problemów uczniów w wyznaczonych losowo **1200** szkołach
- bieżące wsparcie dzieci i młodzieży w odbudowaniu relacji rówieśniczych
- blisko **100 tys. godzin** przeznaczonych na pomoc

Działania w ramach programu wsparcia psychologiczno-pedagogicznego uczniów i nauczycieli



- **10 tys. godzin** – szkolenia nauczycieli specjalistów
– przygotowanie do pomocy uczniom z trudnościami



- konsultacje z rodzicami



- opracowanie modelu wsparcia i pomocy uczniom
przeżywającym trudności psychiczne

